

安徽省经济和信息化厅

关于征集第二批制造强省项目评审专家的通知

各市经信局，有关高校、科研院所和企业：

根据工作需要，为进一步加强我厅制造强省项目评审专家库建设，充实专家库人员，更好保障项目评审工作需要，经研究决定再次面向社会公开征集评审专家。现将有关事项通知如下：

（一）申报专家应具备下列条件

1. 熟悉所从事业务领域的产业政策、发展方向及其他有关规定，具有相关行业的执业资格或相当专业水平，在高校、科研院所和企业从事相关的专业技术或技术管理工作，一般应具有副高(含)以上专业技术职称；
2. 作风正派、办事公道，热心参与项目评审工作，具有良好的职业道德，能客观公正认真履行职责，诚实守信，遵纪守法、保守秘密；
3. 身体健康，年龄在 65 周岁以下；
4. 无违法违规等不良行为记录。

（二）申报方式

1. 符合条件的专业技术人员可通过单位推荐或个人申请的方式，向省经济和信息化厅申报。申请人在规定日期内登陆安徽省经济和信息化厅门户网站，填报申请表（详见附件 3），并上传申请
-

表、身份证、职称证书、主要业绩成果等证明材料的扫描件。

2. 申请人可根据个人条件选择申报类别和专业，其中大类只能选择 1 项，子类和小类不能超过 2 项。根据工作需要，本次专家库专家类型划分为：基础工业类、装备制造类、消费品工业类、矿业与安全类、工业绿色发展类、通讯信息类、企业服务类，共 7 大类，27 个子类，128 个小类（详见附件 2）。

3. 申请人在登陆申报网站注册和填写申请表时，必须填写本人的身份证和手机号码，并对所提供附件材料的真实性负责。一旦发现弄虚作假，将取消资格并追究相关责任。

（三）其它事项

1. 本次专家征集申报截止时间为 2022 年 6 月 20 日。

2. 申请专家经审核确认后，名单将在安徽省经济和信息化厅网站进行公示。经公示无异议后，确定为入库专家。

联系人: 贺雷; 联系电话:0551-62871768; 邮箱: hel@ahjxw.gov.cn。

附件: 1. 专家信息表

2. 专家库专业分类

3. 登陆安徽省经济和信息化厅网站填制专家申请表说明

安徽省经济和信息化厅

2022 年 5 月 5 日

附件 1

省经信厅专家库专家申报表

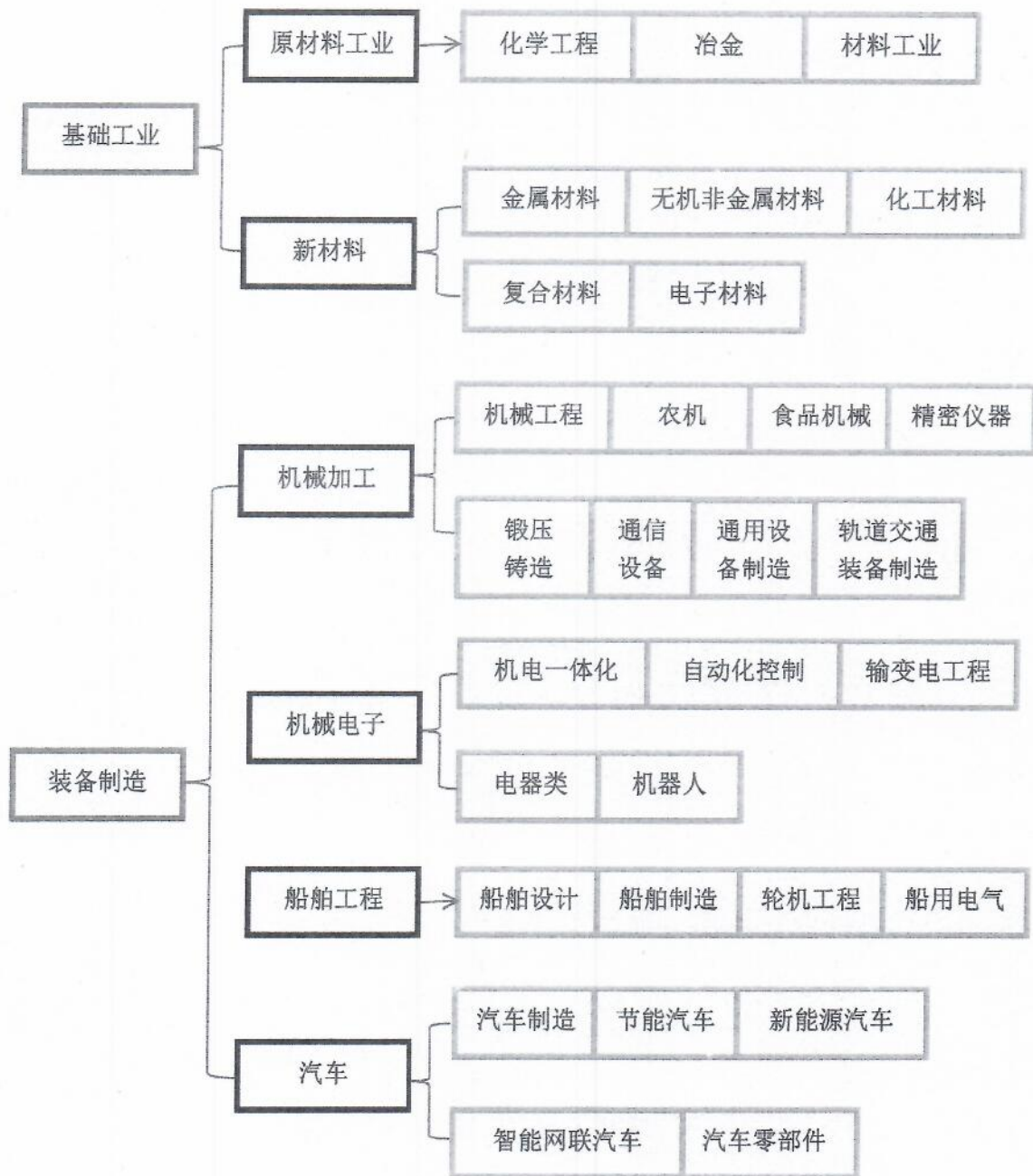
姓 名		性别		民族		照片
出生日期		籍贯		政治面貌		
身份证号						
毕业院校				毕业时间		
所学专业				学 历		
技术职称				学 位		
工作单位				现有职务		
手机号码				邮 箱		
通信地址				邮政编码		
主要业绩 或成果						
拟申报专家 类别(每人申 报不得多于 两大类)	大类					
	子类					
	小类					
单位意见						
上传附件	申报表、身份证、职称证书、主要业绩成果证明材料扫描件					
本人承诺	<p>本人愿以独立身份参加省经信厅专项资金项目评审工作，自觉遵守有关法律法规和保密规定。本表所填内容真实。</p> <p>签名： _____ 年 月 日</p>					

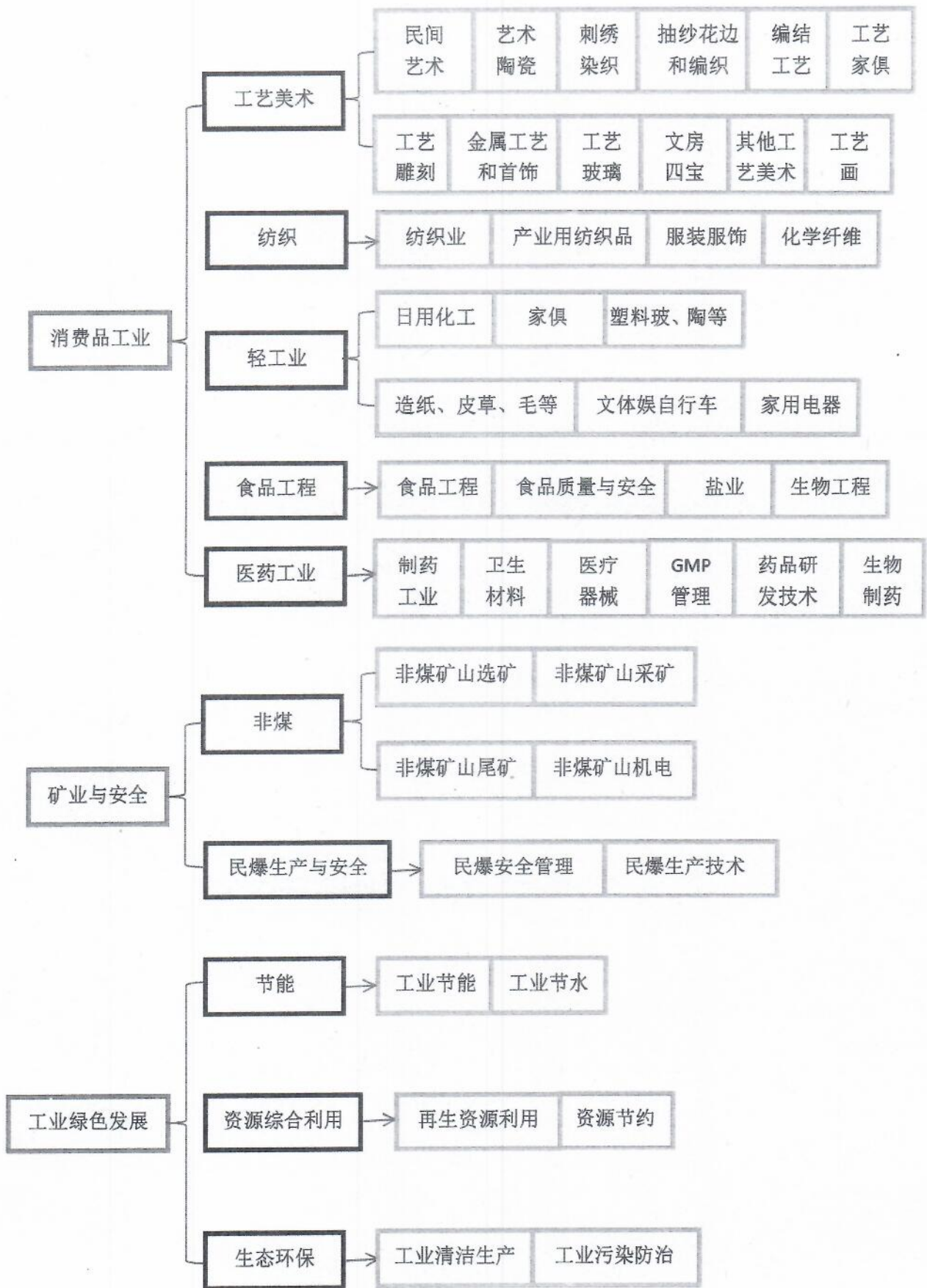
附件 2

专家库分类架构图

(7 个大类, 27 个子类, 128 个小类)

注:
蓝色为大类别
黑色为子类别
橙色为小类别





消费品工业

工艺美术

- 民间艺术
- 艺术陶瓷
- 刺绣染织
- 抽纱花边和编织
- 编结工艺
- 工艺家俱
- 工艺雕刻
- 金属工艺和首饰
- 工艺玻璃
- 文房四宝
- 其他工艺美术
- 工艺画

纺织

- 纺织业
- 产业用纺织品
- 服装服饰
- 化学纤维

轻工业

- 日用化工
- 家俱
- 塑料玻、陶等
- 造纸、皮草、毛等
- 文体娱自行车
- 家用电器

食品工程

- 食品工程
- 食品质量与安全
- 盐业
- 生物工程

医药工业

- 制药工业
- 卫生材料
- 医疗器械
- GMP管理
- 药品研发技术
- 生物制药

矿业与安全

非煤

- 非煤矿山选矿
- 非煤矿山采矿
- 非煤矿山尾矿
- 非煤矿山机电

民爆生产与安全

- 民爆安全管理
- 民爆生产技术

工业绿色发展

节能

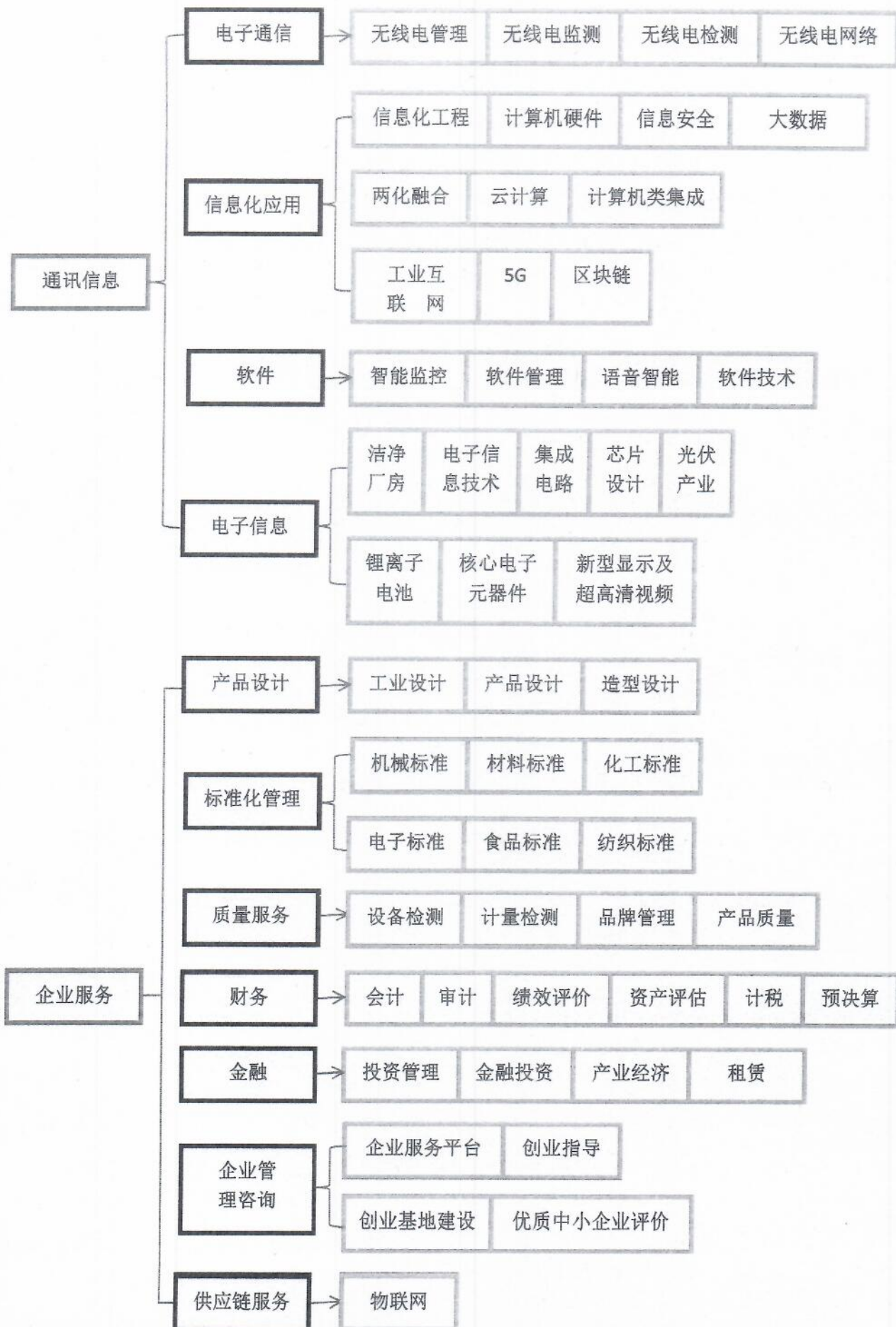
- 工业节能
- 工业节水

资源综合利用

- 再生资源利用
- 资源节约

生态环保

- 工业清洁生产
- 工业污染防治



附件 3

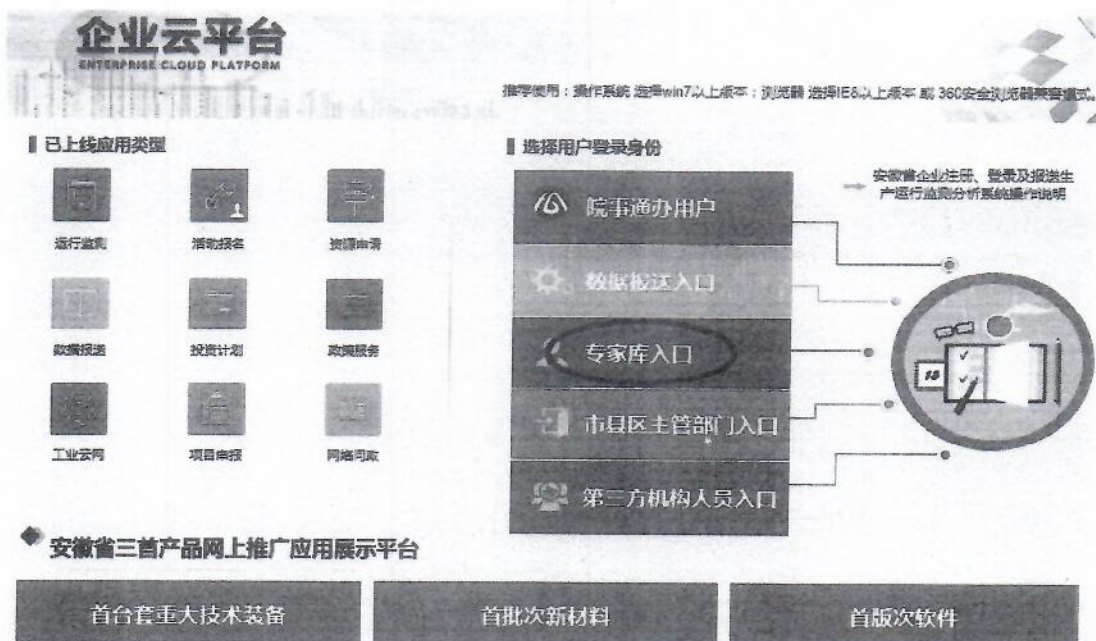
注册、填报说明

一、登陆安徽省经济和信息化厅网站 (jx.ah.gov.cn)

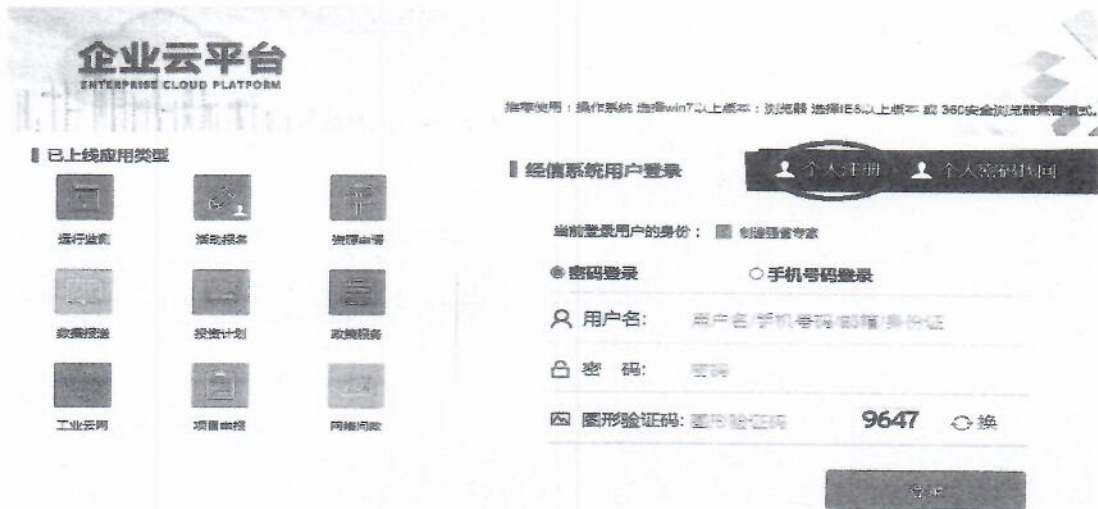
二、点击进入“企业云”



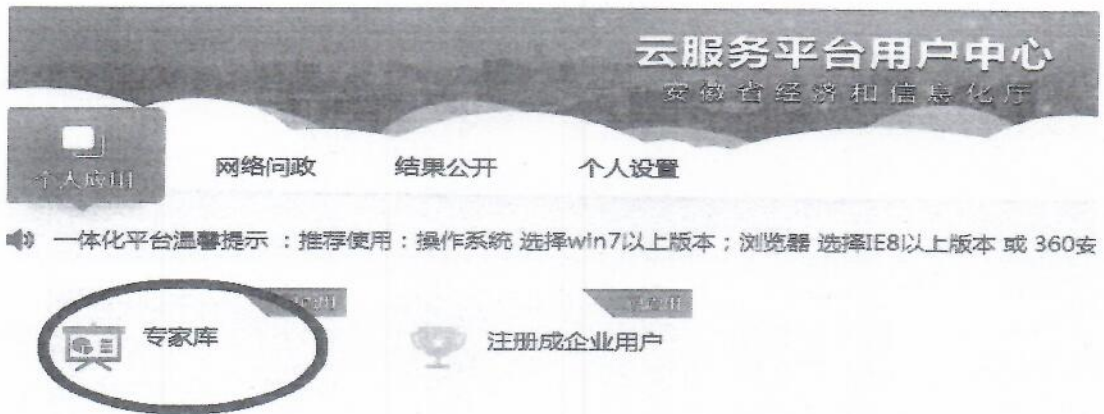
三、点击进入“专家库入口”



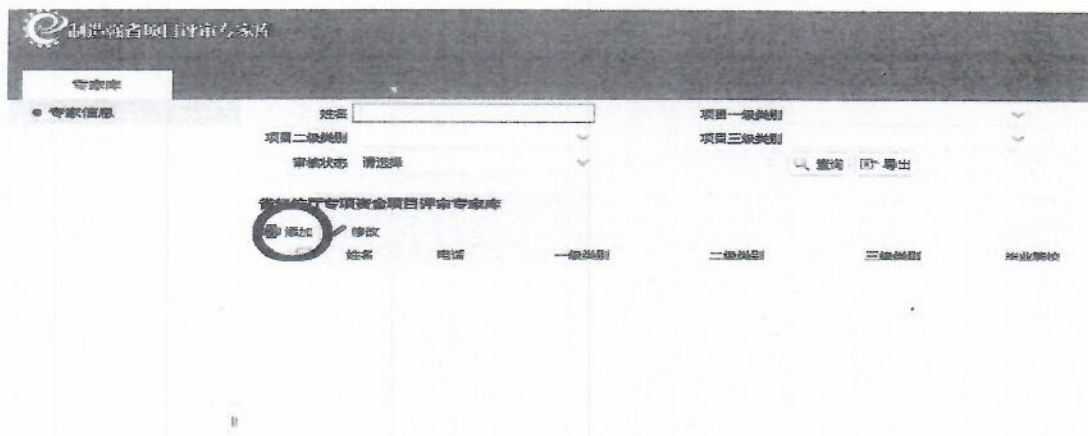
四、点击“个人注册”用“身份证号码”进行注册并登陆



五、点击进入“专家库”



六、点击进入“添加”



七、按照要求填制“申请表”后点击“提交”即可